

## DSDEN 54



## E D I T O

En cette fin d'année civile, je vous adresse mes meilleurs vœux pour 2026. L'Ecole demeurera en 2026 au cœur des préoccupations de nos concitoyens tant sont grandes les attentes envers elle. Aussi sans être exhaustif allons-nous œuvrer à l'amélioration des résultats des élèves, à prendre en compte le sujet de la santé mentale, à promouvoir l'activité physique et graduellement à les mener vers l'autonomie.

Ceci se fera en sollicitant tous les moyens et instruments dont nous disposons : remplaçants, actions de formation, visites, projets d'école, analyse et exploitation des résultats aux évaluations, etc...

Mais rien ne pourra se faire sans votre investissement quotidien, investissement dont chacun peut prendre la mesure, et que je sais être constant. Les élèves sont au cœur du système éducatif mais ce n'est que par vous qu'ils grandiront et progresseront.

Très bonne année 2026 à la communauté éducative de Meurthe-et-Moselle!

**Emmanuel BOUREL**

Directeur Académique des Services  
Départementaux de l'Education nationale

## Appréhender l' IA...

L'essor rapide des IA, notamment génératives, questionne profondément les pratiques des enseignants. Entre peurs et fascination, on oscille entre intérêt et frustrations.

Les IA sont-elles un soutien pour pouvoir enseigner, faciliter la préparation pédagogique ou alléger les tâches administratives du directeur ?

L'Ecole se doit d'accompagner et de former les élèves à comprendre et aborder l'IA avec maîtrise en développant un usage critique nécessaire. Cela est d'autant plus pertinent que les études montrent des usages qui explosent dans toutes les classes d'âge. Cette diffusion massive s'accompagne aussi d'interrogations éthiques, juridiques et environnementales.

On devrait évoquer les IA(s) plutôt que l'IA. Elles sont déjà intégrées dans des ressources numériques depuis plusieurs années et reposent sur des algorithmes et des données nombreuses qui nous renvoient des réponses basées sur la probabilité, la prédiction. On peut citer des outils comme Lalilo, Mathia ou d'autres qui sont déjà à disposition des classes. C'est l'IA prédictive.

Mais, parmi les différentes IA, on pense le plus souvent à l'IA générative qui produit des contenus. Les agents conversationnels s'identifient à une personne lors de l'échange. Ce type d'IA révèle aussi des risques : biais, erreurs, atteinte à la vie privée, forte consommation de ressources et enjeux de propriété intellectuelle.

Dans ce contexte, on comprend les enjeux éducatifs qui sont attendus et l'on mesure les besoins en formation de chacun et les besoins d'appréhender les limites des usages.

Le ministère a défini le cadre d'usage de l'IA en éducation en précisant les conditions d'un usage autorisé, éthique et sécurisé, élaboré après une large consultation nationale.

Ce cadre qui est amené à évoluer régulièrement vise ainsi à promouvoir un usage responsable, éclairé et bénéfique de l'IA au sein de l'École.



[La page Eduscol](#)

et le document [Le cadre d'usage de l'IA](#)





## Accueillir un sportif de haut niveau dans sa classe et l'Activité Physique Quotidienne

*Rencontre avec Pierre Houin dans le cadre du dispositif 30'APQ, à l'école d'Ochey, classe de CM1/CM2 Madame Carel – mardi 1er juillet 2025.*

L'an passé (3ème trimestre de l'année 2023/2024), cette classe a pu, dans le cadre des classes olympiques, participer à 6 séances d'aviron à l'US Aviron Toul. Des séances ont porté sur des temps de pratique sur bateau individuel au départ et d'autres phases avec un travail sur ergomètre, des films sur la discipline aviron, une promenade nature...



Les enseignants ont été très investis dans ce projet et pratiquent occasionnellement les APQ, quand l'EPS n'est pas mise en œuvre dans la journée de l'élève. Pierre Houin, ancien champion olympique d'aviron, est venu rencontrer la classe.

Il est désormais président de l'US Aviron Toul et de par son passé de sportif de haut niveau, ses compétences et la voie professionnelle dans laquelle il est engagé, était la personne idéale pour rencontrer une classe et échanger avec les élèves sur les bénéfices de la pratique sportive quotidienne, réaliser une séance d'activité physique avec eux.

Pierre Houin, champion olympique a pu présenter son parcours, les bienfaits de l'activité physique et du sport sur la santé et les apprentissages. La question des règles, de l'entraide et des valeurs au sens large a été le fil conducteur des échanges.

Puis est venue l'heure de la mise en œuvre de la séance de 30 mn d'activité physique quotidienne. Il a pu nous faire vivre sa phase d'échauffement en tant qu'athlète et des mouvements liés à l'aviron qui se prêtaient bien à ce temps d'activités physiques. Il a enfin présenté sa médaille d'or olympique et a signé des autographes aux élèves.



Des ressources pour des temps d'activités physiques quotidienne (quand l'EPS n'est pas au programme de la journée) : <https://digipad.app/p/221604/e96ea9b8a2c43>





## Réaliser une programmation EPS dans l'école

Le groupe de travail EPS 54 a sorti sa dernière lettre (de Noël !) qui concerne la question de la programmation en EPS :



[https://sites.ac-nancy-metz.fr/dsden54-gtd/eps54/sites/eps54/IMG/pdf/lettre\\_eps\\_6\\_programmer\\_en\\_eps.pdf](https://sites.ac-nancy-metz.fr/dsden54-gtd/eps54/sites/eps54/IMG/pdf/lettre_eps_6_programmer_en_eps.pdf)



## Bizz'ARTS une proposition pour l' ÉCOLE MATERNELLE



Le groupe départemental Maternelle vous propose **Bizz'ARTS** :

- à partir de la rentrée de janvier 2026
- des activités plastiques à proposer très régulièrement à tous les enfants du cycle 1
- un thème décliné sur une période, de vacances à vacances
- une activité par semaine de 10 à 20 minutes
- sans inscription et sans engagement



pour plus d'informations, consulter la [Lettre de l'école maternelle n°30](#) (à paraître mi-décembre)



## Hibouthèque, la solution Canopé par abonnement pour la gestion des BCD

**Hibouthèque**, est un service proposé par Réseau Canopé conçu pour la gestion et l'animation des BCD des écoles primaires.



**Hibouthèque**  
par Réseau Canopé  
[v2.hiboutheque.fr](http://v2.hiboutheque.fr)



- **Solution documentaire en ligne**  
pour gérer les bibliothèques d'écoles primaires (inventaire, prêts, retours, retards).
- **Accessible sur abonnement**  
conforme RGPD, avec moteur de recherche du catalogue.
- **Public visé**  
enseignants de maternelle et élémentaire, en France ou à l'étranger ; utilisation pensée pour les non-spécialistes.
- **Application web simple**  
sans installation, utilisable sur tout ordinateur, avec connexions simultanées possibles.
- **Accompagnement**  
webinaire mensuel « Gestion de BCD avec Hibouthèque » pour découvrir et prendre en main la solution.



### Offre établissements et collectivités

Rejoignez les 3 800 écoles qui simplifient déjà la gestion de leur BCD\* ! Découvrez Hibouthèque et abonnez-vous en quelques clics !

\*Récupération des données de votre ancien logiciel possible.



### Contact

Référent Hibouthèque  
Réseau Canopé Grand Est :  
[marc.gonon@reseau-canope.fr](mailto:marc.gonon@reseau-canope.fr)







## Chœur des métiers de l'éducation et de la formation de Meurthe-et-Moselle

*Pour cette année scolaire 2025-2026, le chœur des métiers de l'éducation et de la formation de Meurthe-et-Moselle (CMEF 54) vous invite à participer à un projet musical autour du thème de « la ville ».*

Ce projet de chant choral scolaire s'intègre dans le projet fédérateur de l'établissement autour de la thématique « Villes du passé, villes du futur ». Porté par l'ensemble des élèves et des enseignants du collège Alfred Mézières de Nancy, le programme musical souhaite explorer, à travers des chants de toutes époques, toutes esthétiques et toutes origines, la ville et ses multiples facettes : ses origines, la vie / les vies qu'elle abrite, son évolution, l'envie d'ailleurs, etc.

### Un projet inspirant et rassembleur

Ce projet de chant choral s'adresse à tous les personnels de l'éducation nationale qui souhaitent s'impliquer dans un projet collectif, enrichissant et créatif. Que vous soyez enseignant du 1er ou du 2d degré, titulaire, contractuel ou stagiaire, CPE, personnel d'encadrement, administratif ou technique etc., le CMEF 54 vous invite à rejoindre ce projet, pour vivre une expérience humaine et artistique unique.

### Pourquoi participer ?

- S'engager dans un projet porteur de sens : le chant choral est un puissant outil permettant de transmettre des valeurs ou de rassembler autour de thématiques ancrées dans l'actualité ;
- Vivre une expérience collective unique : le CMEF 54 est un lieu de partage, où chaque voix trouve sa place, où l'unité du groupe devient un moteur de créativité, de convivialité mais aussi de développement personnel ou professionnel ;

- Développer des compétences pédagogiques, artistiques et humaines : en participant à ce projet, vous affinerez vos compétences vocales et musicales tout en accompagnant les élèves dans leur propre engagement artistique et le développement de leur citoyenneté ;
- Contribuer à un événement marquant : ce projet fera l'objet de deux représentations publiques (fin mai et samedi 20 juin 2026 au matin) où tous les participants, adultes et élèves chanteurs, se produiront ensemble, accompagnés par l'orchestre des élèves CHAM, partageant ainsi une expérience collective inoubliable.



### Comment participer ?

Aucune compétence musicale préalable n'est requise ! Ce projet s'adresse à toutes celles et ceux qui souhaitent chanter et s'engager. Les répétitions bimensuelles auront lieu le samedi matin, au collège Alfred Mézières de Nancy.



Informations / Planning des répétitions / Inscription sur le site de l'Institut national européen de chant choral : <https://www.inecc-lorraine.com/fr/fr-choeurs-metiers-education.html>

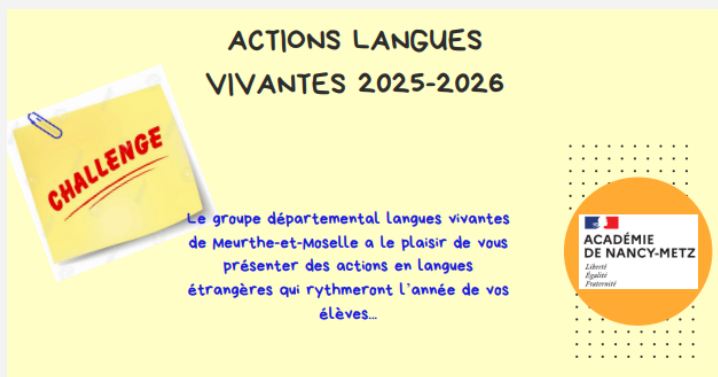




## Actions langues vivantes 2025-2026

Le groupe départemental langues vivantes 54 vous présente un document rassemblant un ensemble d'actions en langues vivantes étrangères qui rythmeront l'année de vos élèves.

Vous pouvez participer au gré de vos envies à l'un ou plusieurs de ces projets (artistes mystères à découvrir, journée franco-allemande, journée de l'Europe, semaine des langues, projet académique...)



## Et si vos élèves relevaient le défi ?

Ces actions langues vivantes sont une occasion unique de motiver les élèves autrement, en leur proposant des activités ludiques, créatives et ancrées dans des situations authentiques.

Qu'il s'agisse de découvertes culturelles, de jeux, d'énigmes, de mises en scène ou de productions originales, ces actions stimuleront la curiosité de tous les élèves et favoriseront l'expression orale.

Faites vivre les langues à travers ces situations dynamiques et engageantes... Vos élèves vont adorer !



Retrouvez toutes les propositions sur le document :

[https://sites.ac-nancy-metz.fr/dsden54-gtd/langues54/sites/langues54/IMG/pdf/actions\\_lve\\_2025\\_2026\\_3novembre\\_epmodifiernr.pdf](https://sites.ac-nancy-metz.fr/dsden54-gtd/langues54/sites/langues54/IMG/pdf/actions_lve_2025_2026_3novembre_epmodifiernr.pdf)



## Cours et webinaires (en anglais)

La plateforme « European School Education » propose régulièrement des [cours ou webinaires](#) à destination des enseignants européens sur des thématiques variées. Voici les prochaines formations à venir :

[Soutenir la numératie des enfants : le rôle de l'environnement d'apprentissage à domicile](#)

[Engager les familles à bâtir une solide culture de lecture en classe](#)

[Renforcer l'alphabétisation avec eTwinning](#)

[S'attaquer à l'anxiété des maths et renforcer la confiance des élèves en mathématiques](#)

[Apprentissage ludique pour la lecture : Une approche centrée sur l'enfant en classe](#)

[Responsabiliser les lecteurs en difficulté](#)



European  
Commission

EN Anglais



Se  
connecter

Plateforme européenne pour l'éducation scolaire







## Retour sur la nouvelle de la classe 2024-2025

Concours traditionnel de l'Académie depuis 2009, « La nouvelle de la classe » a inspiré, en 2025, 38 classes de CM1-CM2. Après délibération, [le jury](#) en a retenu 10. Elles sont publiées dans [le recueil de nouvelles](#).

### Les lauréats

Le 1<sup>er</sup> prix a été remis à la classe de CE2/CM1 de Madame Delphine Sacchet, de l'École élémentaire de Sornéville, pour sa nouvelle intitulée *Courageux*.

Les 2<sup>e</sup> et 3<sup>e</sup> prix ont été remis respectivement à la classe de CM1/CM2 de Madame Frédérique Villetard, de l'École de Lesménils, pour sa nouvelle *Nouveau départ* et à la classe de CE2/CM1 de Madame Aurélie Houard, de l'École Paul Lévy à Saint-Max pour sa nouvelle *Un voyageur à Verdun*.



### Focus MOTS :

#### Les ateliers à l'ATILF

Les élèves de Lesménils et de St Max ont bénéficié d'une présentation du laboratoire ATILF. Répartis en petits groupes, ils ont découvert « le monde des mots » dans 3 ateliers guidés par un [mot mystère](#) à découvrir.

Des ateliers à découvrir sur la page suivante...

### Courageux

*De très haut, depuis le ciel sans nuages, la ville ressemble d'abord à une poignée de verre brisé jetée dans l'herbe.*

En m'approchant encore je la devine, la citadelle, fière, dressée devant la ville fantôme qui se réveille doucement sous un soleil de juin orangé. J'ai pourtant réalisé ces allers-retours des dizaines de fois, parfois de jour, parfois de nuit mais ce vol ne ressemble à aucun autre.

Le fort de Vaux était assiégé depuis plusieurs jours, nous avions soif, nous avions faim. Il fallait passer par les airs pour aller chercher du renfort.

Je me remémore alors mon décollage de la nuit précédente. Encouragé par mon commandant qui m'envoie comme ultime espoir et profitant d'un dégagement du ciel, je m'élance à la verticale pour gagner de la hauteur. C'est ma seule chance de passer, j'ai très peur, j'en tremble. La veille, trois de mes camarades sont tombés au combat, une lourde perte, une lourde peine.

La terre se soulève, les fumées et les gaz toxiques me submergent, je ne parviens plus à utiliser mon compas solaire, et ce bruit assourdissant qui ne s'arrête jamais me terrorise, je suis complètement désorienté.

Je suffoque, les yeux me brûlent, un éclat d'obus frôle mon aile droite, j'essaie d'éviter la poussière, d'esquiver les balles, je m'accroche dès lors à mon instinct.

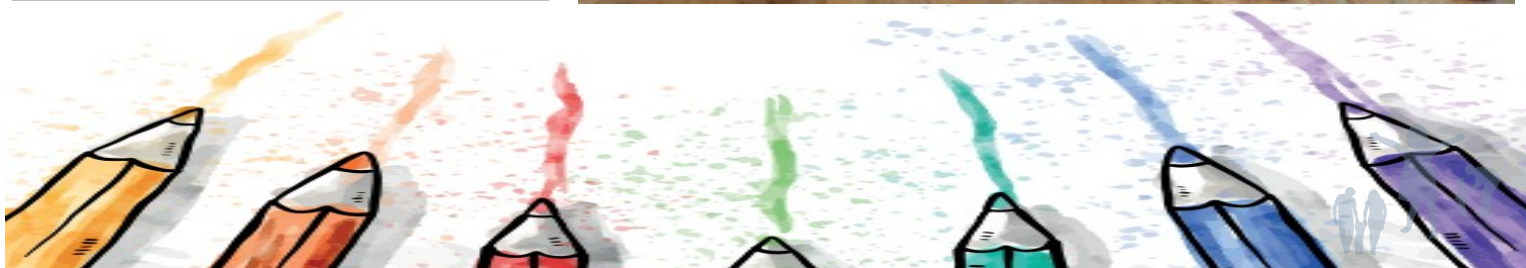
Après des heures d'errances, j'ai enfin espoir d'arriver, mais ce n'est pas encore terminé, il faut maintenir le cap, surtout ne pas se décourager.

Enfin me poser doucement puis attendre patiemment que l'on vienne me chercher.

Soudain, je sens une main ferme détacher ma bague, celle qui porte mon matricule 787-15 et ce n'est que quand j'entends la voix grave qui commence à lire que je comprends : *"Nous tenons toujours mais nous subissons une attaque [...] Il y a urgence à nous dégager [...] C'est mon dernier pigeon."*

J'ai réussi ! Ma mission est terminée, je peux fermer les yeux paisiblement...

Vaillant, mort pour la France en juin 1916,  
sera le dernier pigeon voyageur  
du commandant Raynal.





## ATELIER 1 : Ces mots qui voyagent ...,

**Séverine Behra** | Enseignante-chercheuse à l'Université de Lorraine – Inspé, campus de Maxéville |

Comme le dit Hubert Ben Kemoun (2005), « nos langues sont riches et variées grâce à tous ces mots voyageurs qui ne se sont jamais arrêtés aux frontières et se sont installés tranquillement dans nos dictionnaires ». Les langues adorent échanger, emprunter et modifier les mots qui existent et leur appartiennent. Connaissez-vous l'origine de *café*, *cacao* ou *barbecue*\* ?

Parler un « pur » français ?  
Très difficile

Un emprunt est un mot que l'on utilise dans une langue, sans le modifier ou presque, alors qu'il vient d'une autre langue. Les

emprunts, c'est quelque chose d'important dans l'histoire d'une langue, car ils reflètent les guerres, les voyages de colonisation, les relations culturelles, économiques, artistiques, etc. entre les peuples. Comme les humains, les langues se prêtent donc des mots. Aucune langue n'est « pure » ou « figée ». Toutes les langues sont vivantes et évoluent.

\*Réponses : *café/kahave* : turc ; *cacao/cacao* : aztèque ; *barbecue/barbacoa* : espagnol.



Les langues s'échangent des mots comme le mot « coq ».

## ATELIER 2 : Voyage dans un labyrinthe de livres,

**Dominique Schloupt** | Documentaliste CNRS

Qu'est-ce qu'un documentaliste ? Un quoi ? Vous allez tout d'abord découvrir ce métier, puis son univers à travers un labyrinthe d'étagères avec des dictionnaires, des ouvrages scientifiques, des œuvres littéraires et enfin, cachée dans un endroit secret, l'histoire de la langue française à travers les âges avec des vieux, très vieux livres : *Trévoux*, *Calpini*, *Académie française*...

Ce site unique se trouve à Nancy. Ce lieu mystérieux pour certains, qui se dévoile aujourd'hui devant vous, a un nom : il s'appelle le centre de documentation Michel Dinet, situé à l'ATILF. Comme toutes les forteresses, la nôtre celle du savoir, possède une salle d'archives dans les sous-sols. C'est par cette dernière que nous terminerons ce voyage au pays du *Trésor de la Langue Française* (TLF).

Depuis très longtemps, les hommes ont organisé les mots dans des livres pour les utiliser plus facilement.

## ATELIER 3 : Les mystères de l'orthographe,

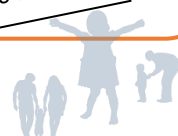
**Christophe Benzitoun** | Enseignant-chercheur à l'Université de Lorraine

Souvent associée à la crainte de la faute, l'orthographe est la terreur des élèves mais aussi celle des adultes. Elle est tarabiscotée, difficile à apprendre et encore plus difficile à utiliser quand on essaie de rédiger son texte ou pire quand on fait des dictées ! On apprend que l'on doit écrire « des fous » mais « des genoux », « des pneus » mais « des lieux », « tu manges » mais « mange ta soupe » sans S... Mais comment en est-on arrivé là ?

Vous êtes-vous déjà demandé d'où vient notre orthographe et pourquoi il représente un tel casse-tête ? Pourquoi prononce-t-on wazo mais écrit-on « oiseau » ? Nous verrons une partie des réponses grâce à une fable de Jean de La Fontaine : « *Le corbeau et le renard* ».



C'est drôle de savoir que le mot « avocat » s'écrivait « advocat » en 1764 !





## Les concours d'écriture pour engager les élèves dans un projet commun

Les concours d'écriture peuvent être un levier pertinent pour engager une classe dans un projet commun tout en donnant du sens aux apprentissages. En s'inscrivant dans une démarche collective, ils dynamisent la classe, renforcent l'implication des élèves et favorisent la cohésion. Au-delà des compétences d'écriture, ces projets offrent un cadre propice au développement des compétences psychosociales : créativité, coopération, écoute, négociation, prise de décision, gestion des émotions... Ils permettent également d'aborder la notion de fair-play et d'aider les élèves à dépasser la logique de compétition en réfléchissant autrement aux notions de réussite, d'erreur et de progression.

Plusieurs dispositifs sont accessibles aux écoles primaires, au niveau national ou local. Parmi eux :



Dis-moi dix mots, dont la prochaine édition s'intitule « D'un monde à venir » (tous les cycles)



La Nouvelle de la classe, concours organisé par la ville de Nancy et ouvert à l'ensemble du département (CM), présidé cette année par Marie-Aude Murail et Constance Robert-Murail



Concours d'écriture de poésie de la maternelle au CM2 écoles 54, 55, 57



Une autre poésie s'invente ici, concours de poésie organisé par le Parc Régional de Lorraine (tous les cycles) et ouvert à tout le département.



Le concours d'écriture de Fontenoy-la-Joute, thème de cette 28ème édition : « Et si c'était à refaire ! » (Cycles 2 et 3)



L'ensemble de ces dispositifs (dont leurs modalités d'inscription) est disponible sur **Adage**. Deux boîtes à outils construites sont également mises à disposition pour accompagner la préparation et la mise en œuvre de ce type de projet :



- Apprendre à écrire - Engager ses élèves dans un concours d'écriture



ACADÉMIE DE NANCY-METZ Direction des services départementaux de l'éducation nationale de Meurthe-et-Moselle

- Apprendre à écrire - Les écrits poétiques







## OFFRE CULTURELLE / CTEAC NANCY

<https://www.nancy.fr/culture/education-artistique-et-culturelle>



Visites guidées ou visites libres, ateliers, spectacles.... Retrouvez l'actualité de l'offre des établissements culturels de Nancy et de la

Métropole à destination des enseignants pour l'année scolaire 2025-2026.

### MUSEUM-AQUARIUM DE NANCY

#### TOUT DOUX

**PUBLIC :** TPS

**DUREE :** 30 à 45 min

Choisissez votre destination préférée et

découvrez tout en douceur les animaux qui s'y cachent ! Trois voyages au choix : banquise, désert ou jungle.

Atelier en lien avec l'exposition temporaire *Tout doux* prolongée jusqu'au 1<sup>er</sup> mars 2026

Pré-inscription en ligne : <https://>

[www.museumaquariumdenancy.eu/scolaires/maternelle-1](http://www.museumaquariumdenancy.eu/scolaires/maternelle-1)



### FERU DES SCIENCES

#### CHEMICAL KITCHEN

Exposition temporaire – 29 novembre 2025 au 30 août 2026

Chimistes, nous le sommes toutes et tous, qu'il s'agisse de

se faire cuire un œuf ou d'en faire tout un flan. Pas besoin de blouse blanche ou de tube à essai : une casserole, de l'eau, des pâtes et nous voilà déjà en pleine expérience aux réactions chimiques savoureuses.

Grâce à la cuisine de tous les jours, découvrons les astuces scientifiques d'une mayonnaise réussie, le rôle des levures pour faire monter les gâteaux ou l'importance du gras dans le goût de nos plats préférés. Une exposition qui met le cerveau en ébullition et l'eau à la bouche !

<https://www.leferudessciences.eu/agenda/details/news/chemical-kitchen>



#### CHAUD DEVANT !

**PUBLIC :** cycle 3 (à partir du CM2)

**DUREE :** 1h30

Découvre comment la chaleur voyage dans les objets de la cuisine ! Au menu : une expérience ludique pour mieux comprendre la conductivité thermique des matériaux.

Atelier en lien avec l'exposition temporaire *Chemical Kitchen*.

Plus d'informations, contacter [public-leferu@grandnancy.eu](mailto:public-leferu@grandnancy.eu)

Pré-inscription en ligne prochainement

### CHÂTEAU DE MONTAIGU

#### DRÔLE DE MAISON

**PUBLIC :** cycle 1 (MS, GS)

**DUREE :** 25 min

Mais quelle est donc cette drôle de maison ? Personne n'y habite et pourtant, il y a tous les meubles ! Les enfants sont invités à pousser la porte de cette étrange demeure pour y découvrir formes, couleurs et dessins surprenants.

Pré-inscription en ligne : <https://>

[www.chateaudemontaignu.eu/groupe/details/news/drole-de-maison](http://www.chateaudemontaignu.eu/groupe/details/news/drole-de-maison)



#### BIENVENUE CHEZ EDOUARD SALIN

**PUBLIC :** cycles 2-3 (CE2, CM1, CM2)

**DUREE :** 45 min

Venez explorer la demeure de prestige des Salin en suivant un parcours commenté ! Pénétrez dans le vestibule pour une présentation des lieux, découvrez la salle de musique pour une première mise en bouche avant d'entrer dans la salle à manger, puis un cigare dans le grand salon et un digestif dans le salon vert pour finir ! Retracer la vie de ce lieu unique puis découvrez l'intérêt du maître des lieux pour l'archéologie et l'art du Moyen-âge et de la Renaissance. Une plongée intime dans cette Maison des Illustres et dans la passion des arts décoratifs de ses propriétaires.

Pré-inscription en ligne : <https://>

[www.chateaudemontaignu.eu/groupe/details/news/bienvenue-chez-edouard-salin-2](http://www.chateaudemontaignu.eu/groupe/details/news/bienvenue-chez-edouard-salin-2)





## Le label EDD pour mon école

La nouvelle campagne de labellisation EDD est ouverte du 13 octobre 2025 jusqu'au 29 mai 2026.  
Il est possible de déposer son dossier dès que vous le souhaitez avant cette date.

Pour s'informer ou candidater, le dossier de demande de labellisation est sur le site académique EDD :



<https://sites.ac-nancy-metz.fr/edd/labellisation2526/>



ACADÉMIE  
DE NANCY-METZ  
Liberté  
Égalité  
Fraternité

Éducation au  
Développement Durable



C'est nouveau !

Une lettre  
d'informations  
spécifique aux projets,  
actualités et enjeux de  
l'EDD.

Cette première édition  
porte principalement sur les  
sciences participatives et  
notamment les protocoles  
Vigie Nature Ecole. Vous la  
trouverez [ICI](#)

ACADÉMIE  
DE NANCY-METZ  
Liberté  
Égalité  
Fraternité

Direction des services départementaux  
de l'éducation nationale  
de Meurthe-et-Moselle

# LA LETTRE EDD

Sciences participatives

n°1 – Novembre 2025

Meurthe-et-Moselle

**La labellisation développement durable des écoles**

Entrer dans la démarche EDD, c'est :

- Agir concrètement pour le développement durable et combattre l'éco-anxiété.
- Fédérer les initiatives autour d'un projet commun.
- Valoriser les actions déjà menées et les rendre visibles.
- Associer les partenaires du territoire
- Donner du sens aux apprentissages à travers des projets concrets et interdisciplinaires.

Une labellisation, c'est reconnaître l'existant et créer une dynamique collective au service des élèves et de la planète.

La **nouvelle campagne** de labellisation est ouverte jusqu'au 29/05/2026.

**Les sciences participatives à l'école : Observer pour comprendre et agir !**

Les élèves participent à de **vrais programmes de recherche** scientifique menés par le Muséum national d'Histoire naturelle.

En suivant des **protocoles simples et ludiques** autour de leur école, ils contribuent à mieux connaître la biodiversité et les effets du changement climatique.

Protocoles escargots, oiseaux des jardins, pollinisateurs, vers de terre, ...

Des outils "clés en main" du cycle 1 au cycle 3.

Vous pouvez faire appel au référent EDD de la circonscription ou à [didier.laurency@ac-nancy-metz.fr](mailto:didier.laurency@ac-nancy-metz.fr) pour plus d'informations.

**Vigie-Nature école**  
DÉCOUVRIR & PARTAGER

**Des ressources et projets Digipad départemental EDD 54**

**Calendrier 2025-2026 du Développement durable**

**Eduquer à l'EDD sur Eduscol**



## Les clés USEP d'une éducation au développement durable

L'USEP propose un ensemble de ressources pédagogiques en lien avec la pratique d'activités physiques et la rencontre sportive autour de 6 thématiques :

- Les **solidarités**, en écho aux rencontres sportives inclusives.
- Les **déplacements et énergies**, pour encourager les mobilités actives.
- Les **déchets**, générés par tout rassemblement sportif et qu'il convient de réduire et gérer au mieux.
- La **santé**, en mettant en correspondance le bien-être personnel et la préservation de l'environnement.
- Et enfin l'engagement pour un **sport durable**.
  - Pour chaque thème, ce classeur numérique propose 1 fiche Repères, 1 fiche Atelier par cycle et 1 fiche Débat.



Les clés USEP d'une éducation  
au DEVELOPPEMENT DURABLE



<https://www.usep.org/ressources/cles-usep-developpement-durable/>



## Fermes pédagogiques

Envisager une sortie pédagogique dans une ferme, c'est donner l'opportunité de découvrir ou redécouvrir la nature sous un nouveau jour.

Pour vous accompagner :

- [La plaquette des fermes pédagogiques de Meurthe-et-Moselle](#) pour l'année 2025-2026.
- La liste des fermes pédagogiques de Meurthe-et-Moselle et leurs contacts : [ICI](#).
- Le site des fermes pédagogiques de Meurthe-et-Moselle [ICI](#).



## Concours de l'ANONM 54, l'AMOPA 54 et la MJSEA 54

Comme chaque année depuis 2012, les associations des membres de l'ordre national du mérite (ANONM 54), de l'ordre des palmes académiques (AMOPA 54) et des médaillés de la jeunesse, des sports et de l'engagement associatif (MJSEA 54) proposent le Prix de l'Éducation à la citoyenneté 2026.

Les modalités de participation sont indiquées dans [l'article dédié sur PARTAGE](#).

L'AMOPA 54 propose également trois concours :

Arts et maths  
Les mathématiques au quotidien  
Prix de récitation

[Présentation et modalités de participation des concours de l'AMOPA 54](#)



## Accéder avec vos élèves aux ressources numériques dans le médiacentre de l'ENT

Chaque enseignant est maintenant « responsable d'affectation de ressources numériques » et est autonome dans la gestion de l'attribution des ressources numériques pour un groupe d'élèves ou tous les élèves de sa classe.

Une ressource documentaire, une application mathématique, des outils pour différencier, le GAR (application du ministère accessible par l'ENT) vous permet d'utiliser des ressources gratuites ou payantes sur abonnement.

N'hésitez pas à contacter votre circonscription pour vous accompagner dans la prise en main.



**Document :** [https://www1.ac-nancy-metz.fr/dsden54/lettre\\_infos/250924/2025\\_Gar\\_admin\\_enseignant\\_def.pdf](https://www1.ac-nancy-metz.fr/dsden54/lettre_infos/250924/2025_Gar_admin_enseignant_def.pdf)

**Liste exhaustive des ressources disponibles :** <https://grist.numerique.gouv.fr/o/docs/eUyffCXbLfVf/RessNum/p/7>

**Vidéo, tutos :** <https://dne-gar.forge.apps>.

